

KRYTÍ

50 mm jmenovité
40 mm minimální

OCEL

B 500B

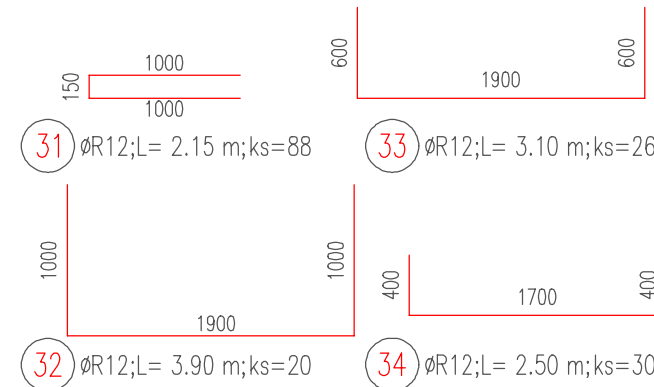
UVADENÉ DÉLKY JSOU VZTAŽENY K VNĚJŠÍMU LICI PRUTU.
POLOMĚRY OBLOUKU JSOU POLOMĚRY OHYBACÍCH TRNŮ,
NEZNAČENÉ ÚHLY JSOU 45°, 90° resp 180°.
CELKOVÉ DÉLKY VLOŽEK JSOU STŘIŽNÉ DÉLKY.

ZAKŘIVENÍ VLOŽEK:

- průměr prutu $D \leq 16 \text{ mm}$... min. 4D
- průměr prutu $D > 16 \text{ mm}$... min. 7D

POZNÁMKY

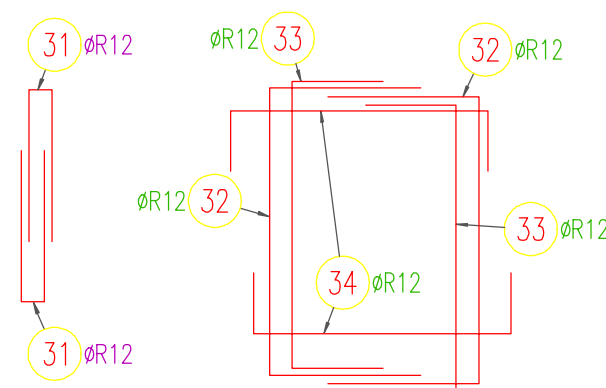
- 1) POLOŽKY Č. 33 A 34 BUDOU ROZMÍSTĚNY DLE POLOHY CHRÁNIČEK PRO MIKROPILOTY.
- 2) V MÍSTĚ CHRÁNIČKY PRO ODTOK VODY BUDE POLOŽKA Č. 31 VYNECHÁNA. POLOŽKA Č. 32 A 33 BUDOU PROSTRŽÍZENY.



POL.	Ø	DĚLKA	ks	R12
31	R12	2.15	88	189.20
32	R12	3.90	20	78.00
33	R12	3.10	26	80.60
34	R12	2.50	30	75.00


DĚLKA PODLE ϕ	[m]	422,80
HMOTNOST NA 1bm	[kg]	0,888
HMOTNOST PODLE ϕ	[kg]	375,45

Hmotnost	375.45	kg
----------	--------	----



			ČÍSLO SOUPRAVY:
		PO PŘIPOMÍNKOVÉM ŘÍZENÍ	
REVIZE Č.	DATUM	ZMĚNA	

	EXPROJEKT s.r.o. Heršpická 758/13 619 00 Brno	tel.: +420 533 312 000 E-mail: info@exprojekt.cz ID: dh84e85
---	---	---

OBJEDNATEL:	 Správa železnic, státní organizace Stavební správa východ, Nerudova 1, 779 00 Olomouc			
HLAVNÍ INŽENÝR PROJEKTU Ing. Pavel Odehnal Bc. Jan Cabal	ODPOVĚDNÝ PROJ. PS, SO Ing. Pavel Odehnal	VYPRACOVAL Ing. Jan Maleňák	Kontroloval ING. DAVID ROSE	
KRAJ: Olomoucký	POVĚŘENÝ MŮ: Hranice		STUPEŇ: DSP+PDPS	
„Rekonstrukce TV v úseku Hranice na Moravě – Hranice na Moravě město“ - 2. etapa SO 10-81-01 Hranice na Moravě – Hranice na Moravě město, trakční vedení			ZAK ČÍSLO 2021-071	
			MĚŘÍTKO -	POČET FORMÁTŮ 3xA4
			DATUM: 12/2022	
Řezy základů Atyp4, skupina D, rozmístění výztuží			ČÁST DOKUM. D.2.3.1	PŘÍLOHA 7.4